

第38回

全日本高校・大学ダンスフェスティバル (神戸)



「記念品予約販売」のお知らせ

【販売期間①】6月15日(月)～6月28日(日) ▶ 納品8月初旬より順次出荷
※6月26日(金)～6月28日(日)にコンビニ決済を選択の上でご注文されたお客様は6月28日(日)中にお支払いを完了してください。

【販売期間②】8月4日(火)～8月17日(月) ▶ 納品9月中旬より順次出荷
※8月15日(土)～8月17日(月)にコンビニ決済を選択の上でご注文されたお客様は8月17日(月)中にお支払いを完了してください。

半袖Tシャツ ¥3,300 (税込)

サイズ S M L XL



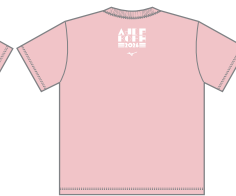
カラー：09 ブラック



Back style



カラー：61 ライトピンク



Back style



カラー：19 ターコイズ



Back style



カラー：14 ネイビー



Back style



カラー：66 バーガンディ



Back style

パーカー

¥6,050 (税込)

サイズ S M L XL 2XL



カラー：09 ブラック



Back style



カラー：06 空グレイ



Back style



カラー：01 ホワイト



Back style



カラー：09 ブラック



Back style



フェイスタオル ¥1,650 (税込)

サイズ 34cm×80cm



カラー：54 オレンジ



カラー：62 レッド

※受注締切後の注文は生産都合上できかねますので何卒ご了承下さい。

※商品欠品の場合、少しお時間がかかる場合がございます。

※商品のデザイン・カラーは印刷の工程上、多少異なる場合があります。また、デザインの一部を予告なしに変更する事がありますので予めご了承ください。

全日本高校・大学ダンスフェスティバル 記念品申込方法

【販売期間①】6月15日(月)～6月28日(日)▶納品8月初旬より順次出荷

※6月26日(金)～6月28日(日)にコンビニ決済を選択の上でご注文されたお客様は6月28日(日)中にお支払いを完了してください。

【販売期間②】8月4日(火)～8月17日(月)▶納品9月中旬より順次出荷

※8月15日(土)～8月17日(月)にコンビニ決済を選択の上でご注文されたお客様は8月17日(月)中にお支払いを完了してください。

1. Team Support PLUS 会員限定サイトへアクセス

【スマートフォンからご利用の場合】

右記QRコードをカメラから読み取りアクセスしてください。



【パソコンからご利用の場合】

下記URLをブラウザのアドレスバーにご入力ください。

https://mtsp.mizuno.com/team/signin?utm_source=corp&utm_medium=referral&utm_campaign=npdc0000_flyer_event&utm_content=250527

2. 「チームIDでログイン」 → IDとパスワードを入力してログイン

【スマートフォンからご利用の場合】



【パソコンからご利用の場合】



チームID

KOBE_DANCE

パスワード

2025kobedance

※チームIDでログインよりお進みください

3. 商品ラインナップ表示 → ユーザー登録/ログイン

販売商品が表示されます。商品を購入される方は **ユーザー登録/ログイン** から、会員登録またはログインしてください。

ユーザー登録がまだの方

「メールアドレスでユーザー登録する」から案内に沿って新規ユーザー登録をしてください。

✉メールアドレスでユーザー登録をする

メールアドレス **必須**

半角英数字

例) example@xxx.co.jp

当社ご利用規約及びアカウント作成における個人情報の取扱いに同意する

認証メールを送信する

ユーザー登録がお済の方

「すでにユーザー登録済みですか?」からユーザーIDとパスワードを入力してログインボタンをクリックしてください。

ユーザーID **必須**

例)

パスワード **必須**

例)

ログイン

CLUB MIZUNO会員の方

※ミズノ公式オンライン、アプリ等で会員ID・PWをお持ちの方登録されている会員情報を利用してTeam Support PLUS ユーザー登録をすることができます。下記画面よりお進みください。

CLUB MIZUNO会員情報を利用してユーザー登録する

当社ご利用規約及びアカウント作成における個人情報の取扱いに同意する

CLUB MIZUNO会員情報に連携する

ユーザー登録完了後、商品のご購入ができます。お買い物をお楽しみください。

お支払い方法・送料について

【お支払い方法】

クレジットカード決済・コンビニ決済(前払い)からお選びいただけます。

【送料】 全国一律1,100円(税込)

返品・交換について

ご注文間違いや、商品がお気に召さないなど、お客様のご都合での返品・交換はお受けしておりません。ご了承ください。ご注文と異なる商品及び不良品が届いた場合、注文履歴画面よりお問い合わせをお願いいたします。

【Team Support PLUS に関するお問合せ先】

- Team Support PLUS事務局 team_support@mtspmail.mizuno.com までご連絡ください。
- 誠に勝手ながら、土・日・祝日は弊社休業日のため、お問い合わせ等のご対応ができません。
- 弊社休業日の土・日・祝日でもご購入はいただけますが、商品の出荷はございません。ご了承ください。